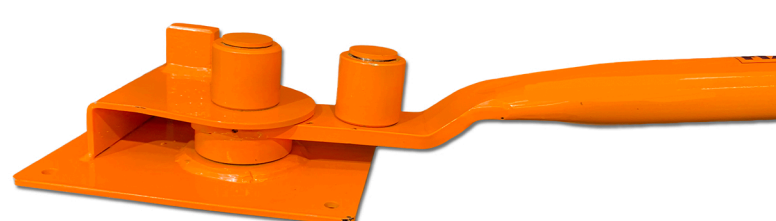
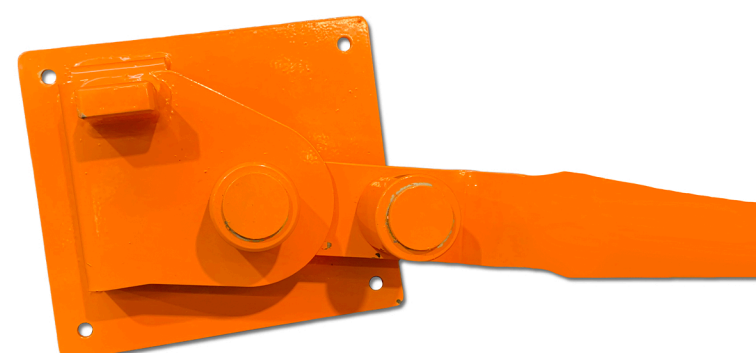


Гибочный станок для арматуры ручной
(Ф10-12, Ф12-14, Ф12-14, Ф16, Ф20, Ф12 ПАЗ, Ф14 ПАЗ)



Ручной станок для гибки арматуры Afacan 12E используется на строительных площадках под навесом, а также на предприятиях, которые специализируются на производстве железобетонных изделий. Модель служит для гибки в холодном состоянии стальных заготовок круглого, квадратного и полосового профиля. В основании располагаются отверстия, которые позволяют крепить оборудование к верстаку или рабочему столу.

| Обозначение | Тип | Вид | Размер,мм | Артикул |
|-----------------|--------|---------|--------------|---------|
| Гибочный станок | ручной | Ф20 | 1200x120x180 | 52162 |
| Гибочный станок | ручной | Ф12 | 700x120x140 | 58330 |
| Гибочный станок | ручной | Ф12 | 950x120x150 | 58331 |
| Гибочный станок | ручной | ф12 ПАЗ | 700x120x140 | 61544 |
| Гибочный станок | ручной | ф12 ПАЗ | 950x140x150 | 61561 |
| Гибочный станок | ручной | ф14 ПАЗ | 1000x160x150 | 62884 |
| Гибочный станок | ручной | Ф16 | 1030x120x150 | 62885 |
| Гибочный станок | ручной | Ф10-12 | 950x140x150 | 76604 |
| Гибочный станок | ручной | Ф12-14 | 1000x160x150 | 76605 |

